

โครงการศึกษาการเพิ่มศักยภาพ ศูนย์บัญชาการกรมทางหลวง ระยะที่ 1

ร่างรายงานขั้นสุดท้าย (Draft Final)

17 สิงหาคม 2566





การนำเสนอ

01 ความก้าวหน้าในการดำเนินงาน

02 การทดสอบระบบงานต้นแบบ (Pilot Project)

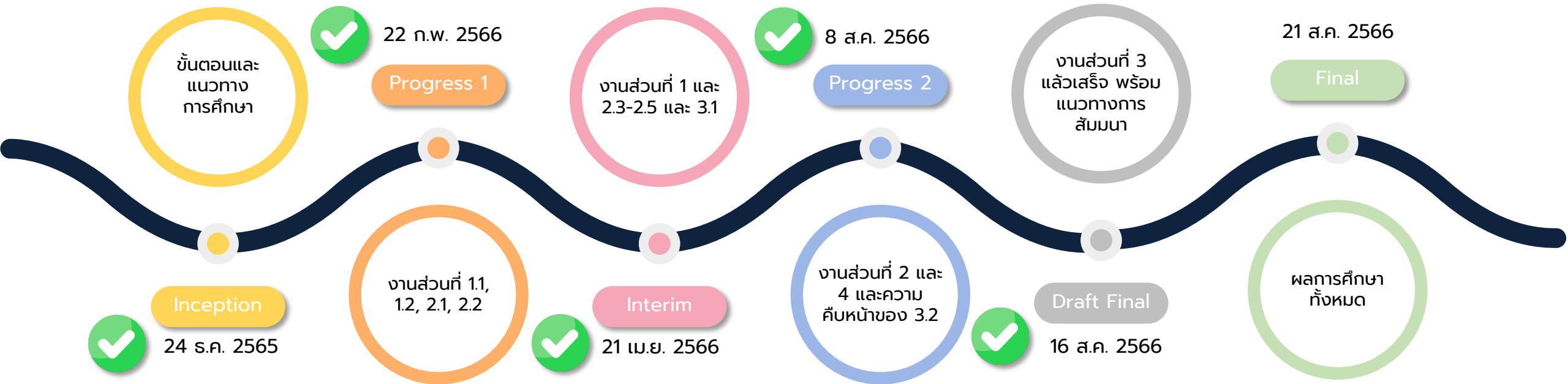
03 การสัมมนาถ่ายทอดความรู้

04 แผนการดำเนินงานต่อไป





แผนการจัดส่งรายงาน





ขั้นตอนและวิธีการดำเนินงาน

งานส่วนที่ 1 การศึกษา ทบทวน รวบรวม ข้อมูลการดำเนินงานภายในสำนักบริหารทางหลวง กรมทางหลวง และหน่วยงานที่เกี่ยวข้อง

หน่วยงานภายในประเทศ
• กรมทางหลวง (สร., สป., motorway)
• สำนักปลัดกระทรวงคมนาคม
• กรมทางหลวงชนบท
• หน่วยงานอื่น ๆ เช่น ศูนย์เตือนภัยพิบัติแห่งชาติ กรมป้องกันและบรรเทาสาธารณภัย กระทรวงมหาดไทย

หน่วยงานต่างประเทศ
• US
• JP
• UK
• AU
• NZ

ดำเนินการแล้ว

1.1 ทบทวนข้อมูลโครงสร้างองค์กร การดำเนินงาน ของสำนักบริหารทางหลวง กรมทางหลวง และต่างประเทศ
1.2 ศึกษาทบทวน เทคโนโลยี และเครื่องมือ ต่างในปัจจุบัน ของสำนักบริหารทางหลวง กรมทางหลวง และต่างประเทศ

ดำเนินการแล้ว

1.3 วิเคราะห์และจัดทำแผนพัฒนาศูนย์บัญชาการกรมทางหลวง เพื่อนำไปสู่ Single Command Center

งานส่วนที่ 2 การศึกษา ทบทวน รวบรวม ข้อมูลสารสนเทศสำนักบริหารทางหลวง กรมทางหลวง และหน่วยงานที่เกี่ยวข้อง

ดำเนินการแล้ว

2.1 ศึกษา รวบรวม ข้อมูลระบบสารสนเทศต่าง ๆ ภายในสำนักบริหารทางหลวง กรมทางหลวง และหน่วยงานที่เกี่ยวข้องทั้งในและต่างประเทศ พร้อมวิเคราะห์ข้อดีและข้อด้อย และความพร้อมในการนำมาใช้งาน

ดำเนินการแล้ว

2.2 วิเคราะห์และเสนอแนวทางการบูรณาการเชื่อมโยงข้อมูลระหว่างระบบบริหารงานทางหลวง รวมถึงการนำเครื่องมือที่มีอยู่ในปัจจุบันมาประยุกต์ใช้อย่างเหมาะสม
2.3 ออกแบบแนวคิด และกระบวนการวิเคราะห์สำหรับประยุกต์ใช้จากข้อมูลระบบต่าง ๆ

ดำเนินการแล้ว

2.4 ออกแบบโครงสร้างการเชื่อมต่อข้อมูล และกำหนดมาตรฐานการรับส่งข้อมูล
2.5 วางแผนระบบการบริหารจัดการฐานข้อมูล โดยแบ่งเป็นระยะสั้น-กลาง-ยาว

ดำเนินการแล้ว

งานส่วนที่ 3 การพัฒนาระบบงานต้นแบบที่เหมาะสม

3.1 ศึกษาและวิเคราะห์ และออกแบบงานต้นแบบ (Pilot Project)
3.2 พัฒนาระบบงานต้นแบบ (Pilot Project)
3.3 ดำเนินการทดสอบระบบ
3.4 จัดทำคู่มือสำหรับการใช้งานและดูแลระบบ

ดำเนินการแล้ว

งานส่วนที่ 4 จัดตั้งศูนย์บัญชาการกรมทางหลวง ระยะที่ 1

จัดตั้งศูนย์บัญชาการกรมทางหลวง ให้สามารถรองรับการบูรณาการข้อมูลระหว่างระบบบริหารงานทางหลวงต่าง ๆ เพื่อรองรับการบริหารจัดการแบบเบ็ดเสร็จ (Single Command) ได้อย่างเป็นรูปธรรม

ดำเนินการแล้ว

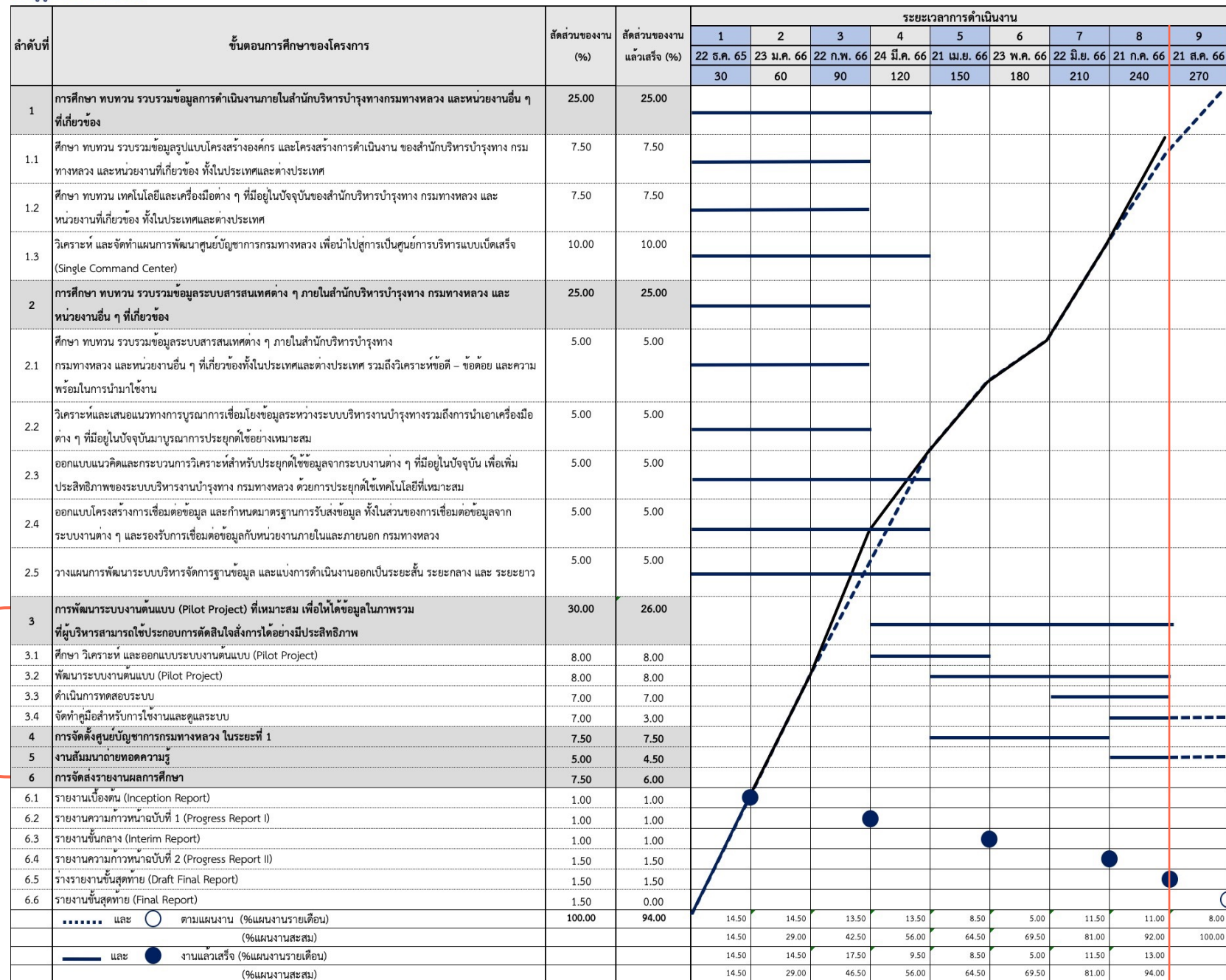
งานส่วนที่ 5 การสัมมนาถ่ายทอดองค์ความรู้

สัมมนาถ่ายทอดความรู้ให้เจ้าหน้าที่กรมทางหลวง สามารถใช้งานระบบที่พัฒนาขึ้นและอื่น ๆ ที่เกี่ยวข้องทั้งภาคทฤษฎีและภาคปฏิบัติ โดยมีผู้เข้าร่วมไม่น้อยกว่า 50 คน

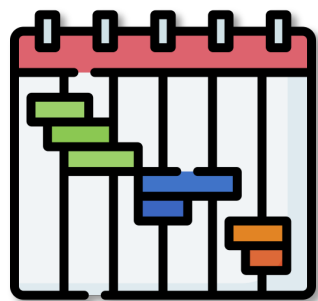
อยู่ระหว่างดำเนินการ

งานส่วนที่ 6 จัดทำคู่มือและเอกสารต่าง ๆ

• คู่มือการใช้งานและการปฏิบัติงานระบบ (User Manual)
• คู่มือการบำรุงรักษาและดูแลระบบ (Admin Manual)
• คู่มือรายละเอียดการพัฒนาระบบ



ความก้าวหน้าการดำเนินงาน ณ วันที่ 17 ส.ค. 66 มากกว่าแผนงานจาก 92.00 เป็น ร้อยละ 94.50





การทดสอบระบบต้นแบบ

การทดสอบระบบต้นแบบ (User Acceptance Testing : UAT)

ที่ปรึกษาได้ทำการทดสอบระบบเมื่อวันที่ 8 สิงหาคม 2566 ณ ห้องศูนย์บัญชาการเหตุการณ์ กรมทางหลวง เวลา 09:30 – 16:00 น. ที่ผ่านมา โดยเป็นการทดสอบระบบเสมือนจริงคณะกรรมการและผู้ใช้งานจากส่วนงานต่าง ๆ ที่เกี่ยวข้อง ผลการทดสอบทั้งหมด จำนวน 60 กรณีทดสอบ (Test Case : TC) คณะกรรมการและผู้ร่วมทดสอบมีมติเห็นชอบให้ระบบต้นแบบ **“ผ่านการทดสอบ”**





ตัวอย่างการทดสอบระบบต้นแบบ

Test Case ID	Test Case Description	Test Step	Expect Result	Test Result
การ Login และ Logout				
TC-01	ทดสอบการเข้าสู่ระบบได้สำเร็จ โดยกรอกชื่อผู้ใช้งาน และรหัสผ่านที่มีอยู่ในระบบ (TOR 4.3.1)	<ol style="list-style-type: none"> คลิกปุ่มลงชื่อเข้าใช้งานผ่านระบบ กรอก Username or email กรอก Password คลิกปุ่ม "Sign In" 	เข้าสู่ระบบสำเร็จ	ผ่าน
TC-02	ทดสอบการเข้าสู่ระบบไม่สำเร็จ โดยกรอก ชื่อผู้ใช้งาน หรือ รหัสผ่านไม่ถูกต้อง หรือไม่กรอกข้อมูลช่องใดช่องหนึ่ง (TOR 4.3.1)	<ol style="list-style-type: none"> กรอก Username or email ที่ไม่มีในระบบหรือไม่กรอกข้อมูล กรอก Password ที่ไม่มีในระบบหรือไม่กรอกข้อมูล คลิกปุ่ม "Sign In" 	ไม่สามารถเข้าสู่ระบบได้	ผ่าน
TC-03	ทดสอบการรองรับการใช้งาน Secure Socket Layer (SSL) ระหว่างผู้ใช้งาน Internet และ เครื่องคอมพิวเตอร์แม่ข่าย (Server) (TOR 4.3.2.4)	-	ระบบสามารถใช้งาน Secure Socket Layer (SSL) ระหว่างผู้ใช้งาน Internet และ เครื่องคอมพิวเตอร์แม่ข่าย (Server) ได้	ผ่าน
TC-04	ทดสอบการออกจากระบบ	<ol style="list-style-type: none"> คลิกปุ่ม "ผู้ใช้งาน" 	1. ออกจากระบบสำเร็จ	ผ่าน



งานส่วนที่ 5 งานสัมมนาถ่ายทอดความรู้



ที่ปรึกษาได้ดำเนินการจัดสัมมนาถ่ายทอดความรู้ให้เจ้าหน้าที่กรมทางหลวง ในวันศุกร์ที่ 11 สิงหาคม 2566 เวลา 08.30 น. - 16.30 น. ณ ห้อง โคลิเซียม ชั้น 6 โรงแรมแบงค็อก มิดทาวน์ ระยะเวลาในการสัมมนา 1 วัน

วัตถุประสงค์

- เพื่อเพิ่มพูนความรู้ ความเข้าใจ พัฒนาทักษะ และ เสริมสร้างสมรรถนะในการปฏิบัติงานให้เจ้าหน้าที่กรมทางหลวง
- เพื่อให้เจ้าหน้าที่สามารถนำความรู้ไปสู่การปฏิบัติและใช้งานระบบที่พัฒนาขึ้นได้

โดยมีจำนวนผู้เข้าร่วมการฝึกอบรมประมาณ 73 ท่าน ประกอบด้วย

- เจ้าหน้าที่กรมทางหลวง 64 ท่าน โดยแบ่งเป็น
 - สำนักบริหารบำรุงทาง 55 ท่าน
 - ศูนย์เทคโนโลยีสารสนเทศ 5 ท่าน
 - สำนักอำนวยความสะดวก 4 ท่าน
- คณะที่ปรึกษา 9 ท่าน



ผลของการสัมมนาถ่ายทอดความรู้

ข้อดี ของการเข้าร่วมการสัมมนาในครั้งนี้

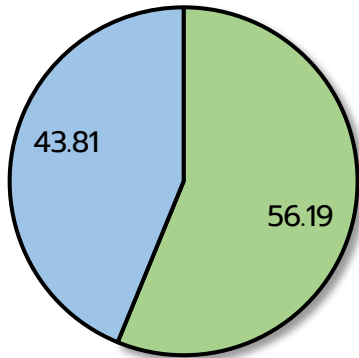
- ได้ความรู้และเพิ่มความเข้าใจเกี่ยวกับการเพิ่มศักยภาพศูนย์บัญชาการ และเพิ่มประสิทธิภาพในการปฏิบัติงานให้มากยิ่งขึ้น
- ได้รับทราบถึงความเป็นมาของโครงการ และขั้นตอนการศึกษา จากประเทศต่าง ๆ เพื่อนำมาประยุกต์ใช้ สำหรับกรมทางหลวง รวมไปถึงเข้าใจข้อมูลที่เกี่ยวข้องกับแนวคิดของศูนย์บัญชาการกรมทางหลวง
- ได้รับแนวทางและความรู้การปฏิบัติการจัดการภัยพิบัติของสร. มากขึ้น รวมไปถึงเทคโนโลยีที่ใช้ในการแก้ไขสถานการณ์ฉุกเฉิน อุบัติภัย และภัยพิบัติ
- ได้ความรู้เกี่ยวกับระบบที่พัฒนาในโครงการเกี่ยวกับการนำไปใช้ประโยชน์ภายในกรมทางหลวงด้านการจัดการอุบัติเหตุ

ข้อควรปรับปรุง ของการเข้าร่วมการสัมมนาในครั้งนี้

- เนื้อหาการบรรยายละเอียดเกินไป ค่อนข้างต้องทำความเข้าใจอย่างมาก แต่ถือว่าได้ประโยชน์เป็นอย่างมาก
- ควรมีคอมพิวเตอร์สำหรับใช้ในการทดลองระบบ
- ควรเชิญสำนักฯ อื่น มาร่วมฟังการบรรยายและร่วมแสดงความคิดเห็นมากขึ้น

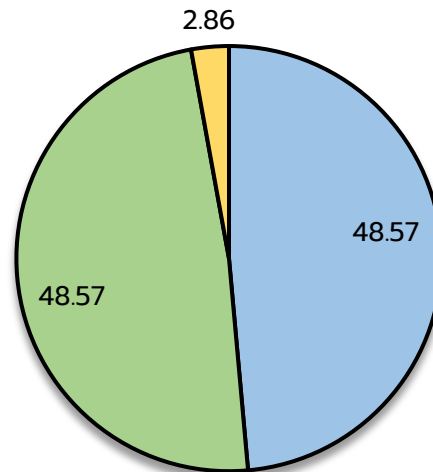
ตัวอย่างแบบประเมินผู้เข้าร่วมสัมมนา

ความคิดเห็นเกี่ยวกับการบรรลุวัตถุประสงค์โครงการ



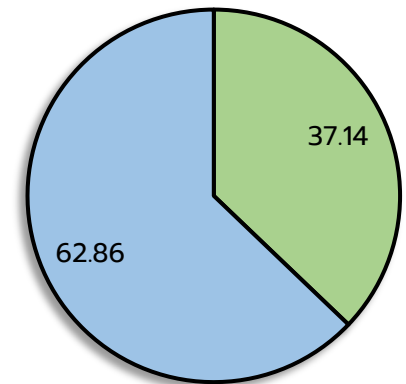
■ มาก ■ ค่อนข้างมาก

ความเป็นประโยชน์ต่อการปฏิบัติงานและตอบสนองเป้าหมายขององค์กร



■ มากที่สุด ■ มาก ■ ปานกลาง

ความพึงพอใจในภาพรวมของการเข้าร่วมการสัมมนา



■ มากที่สุด ■ มาก

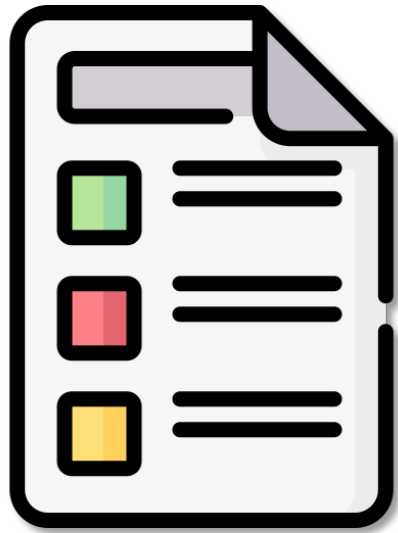


สรุปภาพรวมการดำเนินงาน

ลำดับ	ขอบเขตงาน	แผน	ความก้าวหน้า ณ ปัจจุบัน
1	การศึกษา ทบทวน รวบรวมข้อมูลการดำเนินงานภายในสำนักบริหารบำรุงทางกรมทางหลวง และหน่วยงานอื่น ๆ ที่เกี่ยวข้อง	25.0%	25.0%
2	การศึกษา ทบทวน รวบรวมข้อมูลระบบสารสนเทศต่าง ๆ ภายในสำนักบริหารบำรุงทาง กรมทางหลวง และหน่วยงานอื่น ๆ ที่เกี่ยวข้อง	25.0%	25.0%
3	การพัฒนาระบบงานต้นแบบ (Pilot Project) ที่เหมาะสม เพื่อให้ได้ข้อมูลในภาพรวมที่ผู้บริหารสามารถใช้ประกอบการตัดสินใจสั่งการได้อย่างมีประสิทธิภาพ	30.0%	30.0%
4	การจัดตั้งศูนย์บัญชาการกรมทางหลวง ในระยะที่ 1	7.5%	7.5%
5	งานสัมมนาถ่ายทอดความรู้	5.0%	5.0%
6	การจัดส่งรายงานผลการศึกษา	7.5%	6.0%
	รวม	100%	94.50%



แผนการดำเนินงานต่อไป



สรุปผลการดำเนินงานที่ผ่านมทั้งหมด



การจัดส่งคู่มือและเอกสารที่เกี่ยวข้อง